

Ernährung bei Epidermolysis Bullosa Patient*innen

Mittwoch
24. November 2021
18:30 Uhr

Dieses Webinar wird für alle Teilnehmer als On-Demand-Version verfügbar sein.



Epidermolysis Bullosa (EB) ist eine nicht ansteckende, seltene Krankheit, die zu einer Gruppe von genetisch übertragenen Hauterkrankungen gehört.

Sie stellt eine große Herausforderung für die Behandlung und Pflege dar. Auch Abseits der Wundversorgung und Pflege, haben EB-Familien mit Einschränkungen zu kämpfen.

In diesem Live-Webinar am 24. November werden wichtige Aspekte zur Ernährung von EB-Patient*innen thematisiert.

Das Webinar behandelt diese wichtigen Aspekte zur Ernährung bei EB-Patient*innen:

- Stillen/Säuglingsnahrungen
- Beikosteführung
- Zusatznahrungen/Anreicherungsverfahren
- Sondennahrungen
- Praxisbeispiele zu einzelnen Themen.

Die Moderatorin Frau Anna Eisl wird außerdem nach dem Webinar zur Beantwortung Ihrer Fragen zur Verfügung stehen.

Die Teilnahmebescheinigung kann am Ende des Webinars heruntergeladen werden.

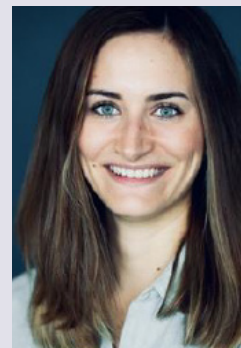
Erfahren Sie mehr unter www.molnlycke.de

Mölnlycke Health Care GmbH, Grafenberger Allee 297, 40237 Düsseldorf, Tel +49 211 920 88 0, Fax +49 211 920 88 170. Die Namen Mölnlycke Health Care und das Safetac Logo sowie alle genannten Produkte sind weltweit eingetragene Marken eines oder mehrerer Mitglieder der Mölnlycke Health Care Unternehmensgruppe.
©2020 Mölnlycke Health Care. Alle Rechte vorbehalten

ÜBER DIE REFERENTIN

Frau Anna Eisl, BSc

Als Diätologin an den Salzburger Landeskliniken steht Frau Eisl in sehr engem Austausch mit dem dort ansässigen EB-Haus und betreut EB-Familien in sämtlichen Belangen rund um die Ernährung. Frau Eisl hat einen Bachelor of Science Abschluss in Diätologie an der Fachhochschule Campus Wien vorzuweisen.



Scannen Sie den QR-Code* oder besuchen Sie <https://bit.ly/3kc0qJV>, um sich für das Webinar zu registrieren.

*Apple: scannen Sie den Code mit der Kamera.
Android: laden Sie eine App von Google Play herunter.